



滨海绿城
好心茂名
欢迎您

茂名 投资指南

MAOMING
INVESTMENT
GUIDE



扫码获取电子版
茂名投资指南



扫码查看茂名
宣传视频

地址：茂名市油城六路经贸委大楼
南侧首层(市政府对面)

电话：0668-2989303

邮箱：mmzsb@maoming.gov.cn

茂名市投资促进中心

山海并茂
好心闻名



卷首语

南方油城，滨海绿城，好心名城……

茂名，地处广东省西南部、南海之滨，全市陆地面积1.15万平方公里，海域面积4300平方公里，户籍人口825万人。2022年，全市实现生产总值3904.63亿元，位居广东省第七、粤东西北第一。

茂名，区位优势，交通便捷。位于粤港澳大湾区、海南自贸区、环北部湾经济区三大国家战略的交汇处，“海陆空”一体化交通网络完善，从市区到国际机场45分钟车程、到广州两小时车程（即将实现高铁一小时通达粤港澳大湾区核心区），茂名港是国内通往东南亚国际航道最近的港口之一。

茂名，是南方油城、农业大市、荔枝之乡、建筑之乡。1956年，新中国主要缔造者毛泽东主席、周恩来总理亲自决策在茂名建立了国家级重化工业基地，并列中国“一·五”计划。如今，茂名已经成为全国第二大炼化一体化基地，茂名石化现有炼油能力2000万吨/年、乙烯生产能力达100万吨/年。目前，茂名市已经形成了传统石化产业、农业、建筑业三大“千亿级产业”。

茂名，以高质量发展牵引现代化建设。按照“城市定位——功能分区——产业集聚——项目建设”发展逻辑，把经济发展着力点放在实体经济上，坚持“制造业当家”、“项目为王”，强化“一把手”抓招商，完善“市级统筹、部门联动、市县联招”一盘棋招商格局。把发展临港产业、滨海产业、临空产业作为主攻方向，重点建设滨海新区、水东湾新城、高新区、临空经济区等“四大发展平台”和五个省级产业园，重点聚焦绿色化工和氢能、港口物流、文化旅游、大健康、建筑业、现代农业等六大优势产业，着力在新材料、新能源、石油化工、氢

能、建筑业、高新电子、装备制造、食品加工、南药健康等细化产业领域，按照“补链、延链、强链”思路，对接粤港澳大湾区、长三角等经济发达地区，招引链主企业、头部企业、总部企业，全链条打造“五棵树一条鱼一桌菜”现代农业产业，强化资金、用能、土地等要素优先保障制造业，建立招商项目全周期管理，着力打造粤港澳大湾区、长三角经济区的产业转移承接地、产业链延伸区和产业集聚配套基地。近两年，茂名市新增承接大湾区产业转移项目50多个，项目投资总额超百亿元。

茂名，山海并茂，风清气爽，物产丰富。全市空气优良率稳居广东省前三位，年平均气温23.6摄氏度，北面有高山草甸、原始森林，南面有浩瀚南海、百里银滩，中部有360万亩果园四季花开，山、海、河、湖、林、田等自然资源丰富。茂名是国家森林城市、国家卫生城市，是全国最大的水果生产基地、最大的经济林生产基地，全球最大的荔枝生产基地、最大的罗非鱼生产基地，粮食、水果、肉类总产量稳居广东第一。

当前，茂名市正深入贯彻落实习近平总书记视察广东、视察茂名重要讲话重要指示精神，感恩奋进，起而行之，加快推进茂名石化炼油转型升级和乙烯提质改造、东华能源烷烃资源综合利用、丙烯腈产业链建设，开辟绿色化工、新材料、新能源千亿零碳产业新赛道，全面吹响“二次创业”号角……

投资茂名，正当其时。热情好客的茂名人民，秉承“我待四方客，唯用一好心”的好心精神，以海纳百川、开放共赢的胸怀，热诚期待和拥抱各方投资者！

栽下梧桐树，引来金凤凰。投资茂名，共赢未来！



目录 Contents

茂名概况

- 进驻企业 / 12
- 投资优势 / 07
- 印象茂名 / 01

壹

贰

发展定位

- 打造世界级绿色化工和氢能产业基地 / 13
- 打造区域性现代商贸物流基地 / 13
- 打造国家级特色现代农业产业基地 / 14
- 打造中国南方文旅康养度假基地 / 14
- 打造示范性城乡融合发展基地 / 14

肆

招商主体

- 区、县级市 / 25
- 四大发展平台 / 35
- 全市工业园区 / 39

重点产业

- 绿色化工、新能源、新材料产业 / 15
- 现代农业产业 / 16
- 建筑业 / 21
- 港口（空港）物流产业 / 22
- 文旅产业 / 23
- 大健康产业 / 24

伍

投资服务

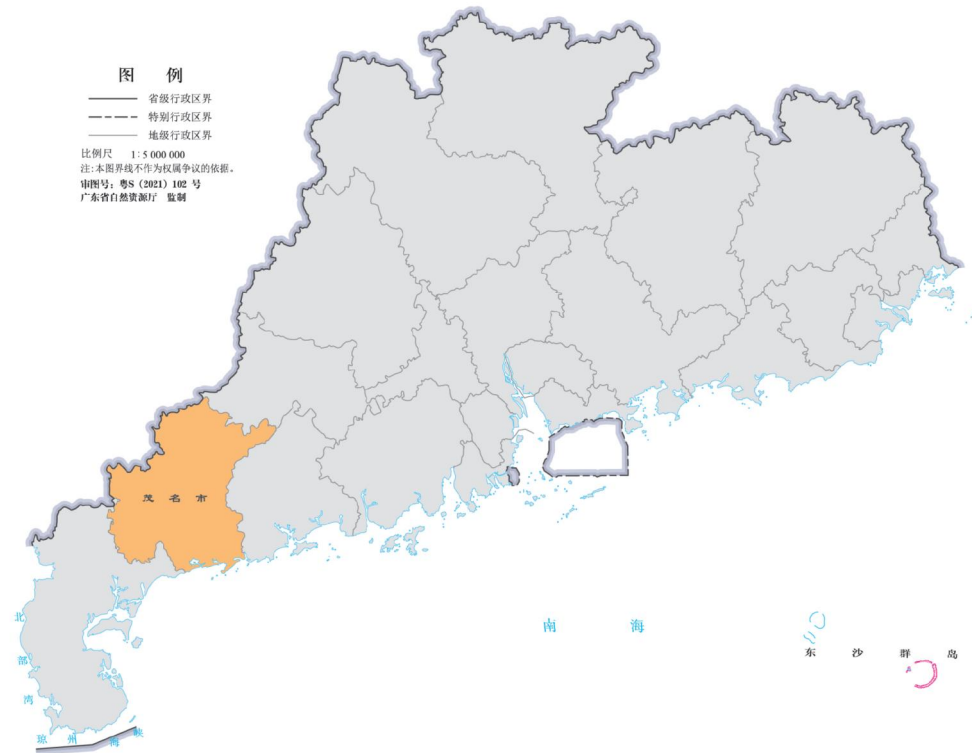
- 要素价格 / 47
- 政策支持 / 49
- 服务机构 / 50



印象茂名

地理、人口、经济

茂名市在广东省的位置示意图



- 中国南方美丽滨海城市
- 海上丝绸之路的重要节点城市
- 中国北部湾城市群规划重要节点城市

全市陆地总面积 **1.15** 万平方公里
 约占广东省陆地面积 **6.4%**
 海域面积 **4300** 平方公里

户籍人口 **825.97** 万人
 (2022年末)
 是广东省第三大户籍人口大市

2022年全市GDP **3904.63** 亿元
 位居全省第七位, 粤东西北首位

图例



印象茂名

好心文化

在长期的文化积淀中，茂名形成了以潘茂名、冼夫人文化为代表的“好心文化”为主轴，海洋文化、南江文化、石油文化、年例文化、荔枝文化等众多文化元素为代表的地域特色文化系统。

潘茂名文化

晋代名医潘茂名悬壶济世、救治百姓。为纪念潘茂名的仁义好心，隋朝以其名设茂名县，新中国沿用其名命名茂名市。



冼夫人文化

生活于梁、陈、隋三朝的冼夫人，秉持“我事三代主，唯用一好心”思想，一生致力于维护岭南地区和平稳定，收复孤悬海外600余年的海南岛。

被周恩来总理赞誉为“中国巾帼英雄第一人”。



茂名地处北回归线以南，
属热带亚热带季风温和气候。

全年平均气温 23°C 冬暖夏凉

冬季最低温度在 8°C 左右

是冬季避寒的理想之地

全市森林覆盖率 55.78%

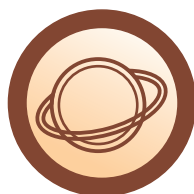
空气质量稳居广东省 **前三名**

是中国“氧吧城市”50强





粤桂琼三省
交界的几何中心



粤西交通要道和海上
丝绸之路的重要节点城市



粤港澳大湾区、北部湾城市群、
海南自由贸易港三大国家战略交汇处

●●● 茂名位于粤港澳大湾区、北部湾城市群、海南自由贸易港三大国家战略经济圈交汇地带，又与RCEP国家地缘相近、人缘相亲、商缘相通。

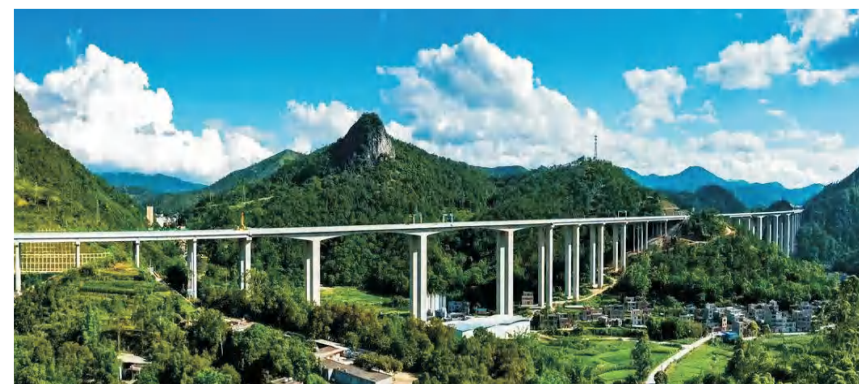
●●● 全力打造“外接、内联、立体、便捷”的现代化综合交通运输体系，形成了以茂名825.97万户籍人口为基础，辐射周边200公里半径范围内约5000万人口潜在的庞大消费市场。

公路

茂名市“四横三纵”高速路网初步成形，实现每个区(县级市)至少通两条高速公路。

四横：沈海高速、汕湛高速、阳信高速（在建）、云茂高速

三纵：茂名港高速、包茂高速、汕湛高速化州至吴川支线



铁路 “五横两纵”铁路网加速形成

五横:深茂铁路、广茂铁路、河茂铁路、茂湛铁路、广湛高铁

深茂铁路江茂段建成通车, 茂名融入粤港澳大湾区2小时交通圈;

广湛高铁茂名段于2019年开工建设, 有望“十四五”期间建成通车。

两纵:洛湛铁路、茂名东站至博贺港区铁路



港口

茂名港处于东南沿海高速铁路与洛湛铁路交汇处, 是我国中南、西南地区的主要出海口, 是中国大陆距离马六甲海峡和南海油气田较近的港口之一。茂名港将构建以博贺新港区为主体港区, 以吉达港区、水东港区为辅助的“一主两辅”总体格局。

其中, 综合性深水大港——博贺新港区, 规划可建1-30万吨级生产性泊位53个, 全部码头泊位建成后吞吐能力可达1.5亿吨, 主要承担原油、油气化工、煤炭、矿石、LNG等货类运输, 是中国大陆距离国际航道主航线最近的港口之一。



机场

广东省第三大国际机场

——**湛江吴川机场** (设计年吞吐量**510**万人次)

航线覆盖全国大中城市, 具备直航欧美能力

距离茂名市中心城区约**40**公里



投资优势

要素成本优势

茂名土地面积约占
东西两翼沿海经济带

1/4

土地开发强度约为
珠三角平均水平的

1/2

● 教育资源>>>

全市高校、科研机构及职技院校约**30**家，建有“**两本四专**”
每年大中专、技工毕业生超过**5**万人，全市人才资源总量达到**81.6**万人



广东石油化工学院



广州科技职业技术学院



茂名职业技术学院



广东茂名健康职业学院

● 创新平台>>>

专门成立了广东省粤科粤茂创新创业**投资基金**以及各类**创新平台**
积极扶持各类创新团队，建有**14**个**院士专家工作站**

东华能源·霍尼韦尔UOP广东茂名协同创新中心
茂名绿色化工研究院、茂名国家高新区
绿色化工与新材料中试基地等多个创新合作平台加快建设中

投资优势

营商环境优势



24小时不打烊
商事登记服务



全省第三 粤东西北首个
实现商事登记智能审批的地级市
成立了党政主要领导牵头的
“**茂名市招商委员会**”



持续深化“放管服”改革
全流程提供“定制式”政务服务



按照“**一项目一专班**”抓好招商服务
出台企业“**服务官**”
及抓项目促投资十项硬措施等制度
当好“**店小二**”



聚力打造有竞争力的营商环境，
让企业家在茂名放心投资、安心发展

进驻企业

茂名是一方充满活力 拥有未来的投资热土

世界**500强**德国巴斯夫、新加坡丰益国际、法国液化空气、泰国正大集团，千亿央企中核集团、华侨城集团，大湾区国资国企广东建工、广药集团、广州港集团、广州工控，以及东华能源、阪田油墨、益海嘉里、道道全、欣旺达等知名企业的投资项目纷纷落户，茂名已成为“国企敢干、民企敢闯、外企敢投”的投资热土。



广东省委赋予茂名“两个海”的发展新定位

——建设产业实力雄厚的现代化滨海城市 打造沿海经济带上的新增长极

打造世界级绿色化工和氢能产业基地



打造区域性现代商贸物流基地



打造国家级特色现代农业产业基地



打造中国南方文旅康养度假基地



打造示范性城乡融合发展基地



茂名大力推进绿色化工、新材料、新能源三大战略性主导性产业，做强做优石油化工、农业、建筑业三大千亿传统产业，抓紧抓好港口物流、食品加工、南药健康、文化旅游等优势产业，积极发展高新电子、装备制造、矿产加工等先进制造业，奋力打造实力雄厚的现代化产业强市。

绿色化工、新材料、新能源产业

聚焦聚力绿色化工、新材料、新能源产业，培育打造支撑茂名未来发展的战略性支柱产业集群，打造世界级绿色化工和氢能产业基地、面向东盟的世界级绿色化工和新材料的前沿阵地和发展新高地。

烷烃资源综合利用项目开工建设，引领茂名逐步打造全球最大、品种齐全、有定价权的聚丙烯生产基地。

茂名石化氢燃料电池供氢中心项目建成后，供氢可覆盖半径200公里内的用氢需求，辐射粤港澳大湾区等广阔市场。

中核集团与东华能源未来五年预计投资超千亿元在广东茂名滨海新区共同打造零碳产业园，并联合成立氢能联盟。



现代农业产业

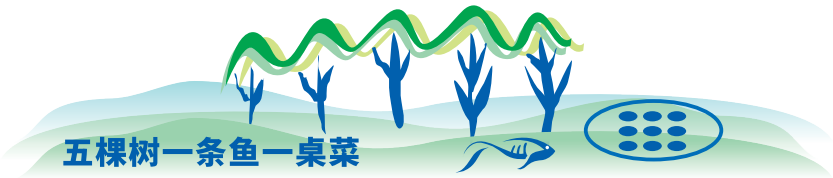
坚持质量兴农、绿色兴农、品牌强农，打造新时代茂名高质、高效、高融合的“新三高”农业，推动农业发展由增产导向转为提质导向，全面提高农业质量效益和竞争力，打造国家级特色现代农业产业基地。茂名已形成“6+19”现代农业发展平台（即6个国家大型农业项目、19个省级现代农业产业园），成为粤港澳大湾区乃至全国的“米袋子”“菜篮子”“果盘子”。

6个国家级产业项目

- | | |
|--------------------|----------------|
| 广东省罗非鱼优势特色产业集群（茂名） | 广东茂名国家农业科技园 |
| 茂名市荔枝国家现代农业产业园 | 高州市“大唐荔乡”田园综合体 |
| 广东省化州市现代农业产业园 | 茂南区“好心湖畔”田园综合体 |

19个省级现代农业产业园





荔枝 lì zhi



茂名荔枝是地理标志证明商标

茂名是世界上最大的连片荔枝生产基地，种植面积约140万亩，约占全国1/4，有妃子笑、桂味、白糖罂（国家地理标志保护产品）等多个优质品种，总产值超过百亿元。

龙眼 lóng yǎn



茂名是广东最大的龙眼产区，种植面积约78万亩，年产量超50万吨，产值近35亿元。茂名高州市既是“世界储良龙眼（国家地理标志保护产品）发源地”，也是“中国金牌龙眼之乡”。



化橘红 huà jú hóng



化橘红为茂名化州市独有资源，是广东首批立法保护的岭南中药材，素有“南方人参”之美誉。目前，全市化橘红种植面积达11.6万亩，2022年全产业链总产值约72亿元。

茂名是中国最大沉香集散地，茂名电白区素有“中国沉香之乡”美誉。茂名沉香主要品种是白木香和奇楠香，全市沉香种植面积约21万亩，总产值近30亿元。



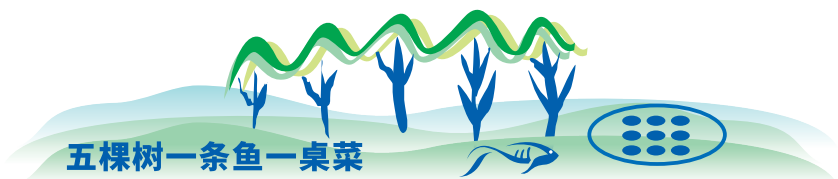
沉香 chén xiāng



三华李 sān huá lǐ



三华李是茂名信宜市的主要经济作物，是农民增收的主要来源。目前，信宜三华李种植面积超30万亩，年产量超30万吨，产值约55亿元。



一条鱼——罗非鱼

罗非鱼
luó fēi yú

茂名是中国最大的罗非鱼生产基地、有“中国罗非鱼之都”之称。全市罗非鱼养殖约26万亩，年产量超25万吨，产业总产值约90亿元。



高凉菜
gāoliángcài

一桌菜——高凉菜

高凉菜，是指以茂名为地理中心的古高凉所辖或者文化辐射范围的广东粤西地区所特有的地方风味菜。茂名高凉菜以“山海入味，不时不食”为特点，多选用本地原生态的食材，在菜品的烹调上更注重食材的原汁原味，主要突出食材的鲜味。故此，业界素有“食在广东，鲜在茂名”之说。

近年来，茂名高度重视高凉菜系预制菜产业发展，立足丰富食材产地优势，致力打造具有独特魅力和影响力的高凉菜系预制菜品牌。

目前，茂名拥有规模以上预制菜加工企业33家，年产量约11.85万吨，年产值约34亿元。规划建设有电白水产业产业园、滨海新区水产产业园、化州市预制菜产业园等三个预制菜产业园区。



建筑业

发展壮大建筑业总部经济，鼓励支持地方优势龙头企业做大做强，提升建筑业产业链供应链现代化水平，加快培育优势产业集群，打响“茂名建筑”区域品牌。



港口(空港)物流产业

推动港口物流集群化发展，完善港口功能，加快博贺新港区物流园、茂名临空经济区起步区建设，打造南海能源新通道、粤西重要港口物流中心、区域性现代商贸物流基地。



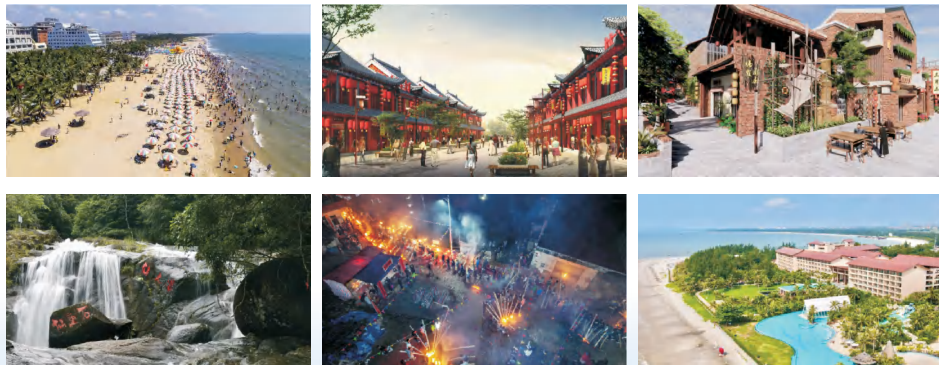
文旅产业

以建设南海博贺滨海旅游度假区为重点，构建山海联动的旅游发展格局，侧重发展滨海度假、乡村旅游、生态旅游、康养旅游、都市休闲、文化旅游、美食旅游等旅游产业。积极打造中国南方文旅康养度假基地。

中国第一滩是国家4A级旅游景区，被评为广东省“十大美丽海岸”

水东湾海洋公园被评为广东省“美丽海湾”试点项目

广东省茂名市南海岛海上云霞（霞光景观）被中国气象服务协会评为“天气气候景观观赏地”



大健康产业

以医疗服务、医药产业发展为核心，推动大健康产业与其他产业融合发展，构建“预防-健体-诊疗-药食-康养”呈闭环发展的大健康全产业链，打造“医药研养游”五位一体融合发展的健康产业体系，建设成为领跑粤东粤西粤北的广东省大健康产业先行示范区。





区、县级市——茂南区

茂南是茂名市的政治、经济、文化中心，对内与周边区、县级市实现了“半小时生活圈”，对外形成了“两横一纵”高速路网和“四横一纵”铁路网。

深茂高铁茂名站坐落城区中心，距离湛江吴川机场只需40分钟车程。



- 荔枝、龙眼等热带水果的重要种植地
- 广东省乃至全国规模最大的罗非鱼良种生产基地
- 有全国炼油产能第三的茂名石化炼油厂

陆地面积 | 588平方公里

户籍人口 | 108.6万人

2022年生产总值 | 1160.99亿元

茂南
MAOMAN



区、县级市——电白区

电白区南临南海，是茂名市辖区内唯一的一个沿海县级行政区。

陆地面积 | **2127** 平方公里

户籍人口 | **199.67** 万人

2022年生产总值 | **812.50** 亿元



- “中国巾帼英雄第一人”洗太夫人故里
- 中国沉香之乡
- 中国建筑之乡
- 广东省级全域旅游示范区



电白区农业产业水平较高，区内有小耳花猪、水东芥菜、金钱龟、南药和沉香等多种特色农业产品。

绿色建筑、沉香和香精香料、文旅康养、海洋经济等特色产业发展迅猛。

电白
DIAN
BAI



区、县级市——信宜市

信宜，古称窦州，位于茂名市北部，东接大湾区，西连桂东南，是中国三华李产业龙头县（市）。

陆地面积 | **3101.7**平方公里

户籍人口 | **152.01**万人

2022年生产总值 | **553.89** 亿元



- 国家重点生态功能区
- 全国生态保护与建设示范区
- 中国南玉之都
- 中国三华李产业龙头县（市）
- 全国水果百强县（市）
- 广东省教育强市
- 广东省全域旅游示范区
- 粤西最大的侨乡

这里绿色秀美，资源丰富、商机无限。怀乡鸡、凶仔鱼等国家地理标志保护产品独具特色，“银妃”三华李美名远扬。山水双合、马安竹海、镇隆古城、锦江画廊、李华谷、窦州里等文旅目的地极具吸引力。信宜市正围绕生态环保、绿色矿业、装备制造、食品药品、旅游康养、人力资源等主导产业，加快建设生态发展区现代活力之城。

信宜
XIN
YI



区、县级市——高州市

高州大力推进经济发展，打造了“一园多区”产业发展大平台，农产品加工、医药健康、金属制品、轻工纺织等工业主导产业以及现代农业、旅游业等蓬勃发展。

陆地面积 | **3276** 平方公里

户籍人口 | **187** 万人

2022年生产总值 | **725.68** 亿元



- 国家农产品质量安全县
- 国家级电子商务进农村综合示范县
- 国家数字乡村试点县
- 中国乡村旅游发展名县
- 全国水果第一县
- 中国荔乡
- 全国公立医院综合改革真抓实干成效明显激励支持县
- 壹城智库中国县域发展潜力百强县
- 国家首批创建农业现代化示范区
- 国家首批乡村振兴示范县创建单位

高州
GAO
ZHOU



区、县级市——化州市

化州古称石龙，已有1560多年的悠久历史。重点引进临空工业、临空综合物流、跨境电商、临空科技、金属加工、医药健康、农副产品加工、矿产资源加工、轻工纺织等产业。

陆地面积 | **2356.52** 平方公里

户籍人口 | **180.1** 万人

2022年生产总值 | **651.57** 亿元



- 中国化橘红之乡
- 全国水果百强县
- 全球最大的罗非鱼养殖基地
- 生猪养殖大市
- 南药、糖蔗、桑蚕、油菜等重要生产基地

化州
HUA
ZHOU



四大发展平台

广东茂名滨海新区

广东茂名滨海新区濒临南海，东毗阳江，西临湛江，背靠我国大西南和中南地区，地处粤港澳大湾区、北部湾城市群、海南自贸港的交汇点和重叠核心地带，规划面积1688平方公里，起步区总面积约208.6平方公里。

滨海新区产业基础雄厚，港口、岸线、土地、海洋、旅游等资源丰富，坐拥博贺新港和吉达港两大港区，港口设计吞吐能力2.5亿吨。重点引进大港口、大石化等项目，发展绿色化工、新材料、新能源、装备制造、能源电力、粮油加工、仓储物流和现代海洋等战略性新兴产业。近年来，东华能源烷烃资源综合利用项目、茂名绿能项目、丙烯腈项目、粤电博贺电厂、益海嘉里食品粮油加工、道道全菜籽油综合加工等项目在滨海新区加快推进，临港产业全面铺开。未来滨海新区将以东华能源烷烃资源综合利用项目、茂名绿能项目等建设为契机，全力打造世界级绿色石化和氢能产业集群的零碳产业园。



茂名国家高新技术产业开发区

茂名高新区于2018年获批国家级高新区，是中国化工园区30强、广东省五星级服务园区、国家新型城镇化综合试点地区、国家级科技企业孵化器、国家知识产权试点园区。辖区面积102平方公里，化工园区规划约18.66平方公里。重点建设环氧乙烷、碳四、碳五、碳九、芳烃、精细化工、油品深加工、橡塑深加工等产业链。



联系方式

联系单位：广东茂名滨海新区经济发展局
联系人：麦彬

联系电话：0668-5331120 19806688803
电子邮箱：mm2156856@126.com

联系方式

联系单位：茂名国家高新技术产业开发区管理委员会
联系人：邓绮思

联系电话：0668-2158076 2762108
电子邮箱：mmgxqdwzhzj@163.com

水东湾新城

茂名水东湾新城位于茂名市南北中央发展轴和东西滨海发展轴“两轴”交汇处，是市域“两个圈层”中第一圈层重要节点，规划面积**168**平方公里。按照市委市政府实施向东向南靠海发展的战略，水东湾新城既是未来城市中心，又是贯彻落实茂名市产业强城主阵地。以南海岛为核心，聚焦写好“生态修复、交通可达、产业配套”三篇文章，展现城在海中、海在城中、海城一体的独特景观。大力发展临港商务、总部经济、滨海旅游等产业，打造现代化国际化临港商务区。



联系方式 联系单位：水东湾新城行政服务局
联系人：蔡华明

联系电话：0668-2538909 18929762848
电子邮箱：www.wking@163.com

茂名临空经济区

茂名临空经济区位于茂名市西部与湛江市交界处，紧邻广东第三大国际机场——湛江吴川机场。规划总面积约**150**平方公里，其中省自由贸易试验区茂名联动发展临空片区约**15**平方公里。近期主要推进起步区、产业集聚区、橘洲墟、龙湾湖和白鹭湖等片区规划建设，重点发展综合物流、现代农业与食品、生物医药与健康、临空智造和临空现代服务等产业。



联系方式 联系单位：茂名市化州产业转移工业园管理委员会
联系人：王忠权

联系电话：19928682698
电子邮箱：hz7660888@163.com

全市工业园区

茂名市现有工业园区以省认定的产业转移工业园（以下简称省级产业园）和其他各类工业集中区组成，其中省级产业园6个，已实现各区、县级市全覆盖，包含16个产业集聚区，规划面积70.21平方公里；其他尚未纳入省级园的工业集中区，规划面积约43.73平方公里，主要分布在茂南区、高州市、滨海新区等。至目前，我市6个省级产业园入驻企业626家，吸纳就业人员近4万人。一批投资规模大、科技含量高、实力强的企业纷纷落户茂名各工业园区，使园区成为茂名工业经济发展的主要载体。

茂南省级产业园

三个集聚区（总面积**30561**亩）

茂南石化工业园

依托茂名石化“大炼油”和天源石化丙烯项目，以炼油产品后续加工、精细化工及其他相关衍生产业为主，打造油品副产资源综合利用示范基地。

茂南公馆产业园

毗邻茂南石化工业园，主要发展装备制造、先进材料等产业，打造现代产业发展平台。

中科云粤西产业园

围绕乡村传统文化、油城文化、森林文化、高校文化等提炼特色文化元素，打造“蓝绿交织，林水城共融、村园社区一体”的森林社区。

谋划新增两个集聚片区（总规划面积**12000**亩）

南方国际汽车产业园

重点打造集汽车零部件制造、汽车模具制造、汽车商贸服务、汽车文旅等产业于一体的汽车特色产业集聚区。

中高茂名高岭土园

立足高岭土资源集约化综合开发利用，重点打造高岭土加工高新技术产业园、国内最大的高岭土精深加工基地。



【重点招商项目】
绿色石化、汽车商贸、汽车零配件加工、
文旅康养、酒店配套等产业项目。

联系方式 联系人：俞凡
联系电话：13828699228

电白产业转移工业园

电白产业转移工业园区位优势突出,交通便利。经多年发展,构建了一园多区的发展新格局,形成了绿色建筑、沉香和香精香料、文旅康养等特色优势产业。



- 2008年、2010年及2015年广东省优秀产业转移工业园
- 2009年广东省水产品产业集群升级示范区
- 2015年广东省循环化改造试点园区
- 2017年、2018年、2019年广东省十佳园区和“四星级园区”



【重点招商项目】

绿色建筑、沉香和香精香料、
文旅康养等产业项目。

联系
方式

联系人：李全坚
联系电话：0668-5505919

信宜产业转移工业园

信宜产业转移工业园是2006年9月经省政府认定的省级产业转移工业园,总规划面积10000亩。

信宜产业转移工业园 (规划有5460亩的南药产业培育园)

- ▶ 区位交通：位于信宜市南部,距离信宜南郊出口5公里,国道207线从工业园穿过,包茂高速公路和云茂高速公路均在工业园设有出入口,距洛湛铁路信宜货运站只有3公里。
- ▶ 主导产业：电子家电和装备制造产业、食品药品产业。

水口、池洞产业集聚发展区 (已批复面积1992亩)

- ▶ 区位交通：水口产业集聚发展区紧靠207国道,距离包茂高速水口出口约1公里,离主城区约8公里,云茂高速在该区内设有高速出口;池洞产业集聚发展区距包茂高速朱砂出口约10公里,离主城区约15公里。
- ▶ 主导产业：循环经济环保产业、家具制造和竹编加工产业。

白石产业发展区 (规划面积约2526亩)

- ▶ 区位交通：拟建设于云茂高速白石出口旁,距离大成镇灯芯塘矿区约7公里。
- ▶ 主导产业：矿产资源加工产业。



【重点招商项目】

生态环保、绿色矿业、装备制造、
食品药品、温控设备、电子电器等。

联系
方式

联系人：林春永
联系电话：13902515138

高州产业转移工业园

高州产业转移工业园(简称“高州园”)依托金山经济开发区于2015年经省经信委批准建园,是高州市基础条件最好、工业企业最多的园区。2021年12月,该园区被省工信厅评为首批“广东省特色产业园”。2023年1月,根据茂名规划,将高州园作为茂名市承接佛山市产业有序转移主平台建设。

2023年,高盛实业砼结构构件、建筑砌块项目,金亿达环保砖,中力恒冷轧、铝型材等项目即将建成试产。

128家

现有工业企业

40家

规模以上工业企业

105亿元

2022年实现工业总产值

区位及交通优势明显

园区地势开阔平坦,距高州市约12公里,距茂名市约14公里,距水东港约31公里,距湛江吴川机场约45公里。省道S280、S282、S291贯穿园区,汕湛高速贯穿园区并设有出入口,交通四通八达。

园区及周边配套完善

园区道路、供电供水、污水处理、污水管网、集中供热、5G通信等配套设施完备,实现了“九通一平”硬件设施建设。

生活、医疗、教育、商务、办公、休闲娱乐、公共交通等城市功能完备,产城融合度高。

营商环境不断优化

2023年高州出台《高州市转作风抓落实促发展“十条硬措施”》,以作风建设破题开路,为企业发展保驾护航。



【重点招商项目】

金属制造、汽车零部件、电子科技
现代农业与食品、先进材料

联系方式

联系人: 邓艺
联系电话: 0668-6132063

化州产业转移工业园

化州产业转移工业园位于化州市主城区东部、广东化州鉴江经济开发区内,2015年9月经省政府同意,原省经信委批准设立,享受省产业转移政策。

茂名市和化州市锚定打造粤西空港门户目标,谋划建设茂名临空经济区,协同推进“一区多园”建设发展。

茂名临空经济区起步区和临空产业集聚区

▶ 规划面积**931**公顷,全部在省自由贸易试验区茂名联动发展区临空片区**15**平方公里范围内。

▶ 东有沈海高速杨梅出入口,西接机场大道、汕湛高速与沈海高速互通,北连工业大道、207国道,南临湛江吴川机场和深湛高铁塘缀站。

▶ 重点发展综合物流、生物医药与大健康、高新制造、临空配套、休闲旅游、现代农业与食品等产业。

河西产业集聚区

▶ 位于化州市区西侧,规划面积**400**多公顷。

▶ 以生物制药、农副产品加工为招商产业。

官桥产业集聚区

▶ 位于汕湛高速化州西出口北侧,规划面积**430**公顷。

▶ 重点发展现代农业与食品产业、机械制造、生物医药与大健康、文旅休闲等产业。



【重点招商项目】

综合物流、现代农业与食品
生物医药与健康

联系方式

联系人: 王忠权
联系电话: 0668-7660888

茂名产业转移工业园

茂名产业转移工业园是经省政府认定的示范性产业转移园，粤东西北地区首个“国家新型城镇化综合试点地区”，设有高新区产业集聚区和滨海新区产业集聚区。

高新区产业集聚区

▶ 优势产业：以乙烯为龙头，环氧乙烷产业链、乙烯副产品深加工产业链、C4及油品深加工产业链为中游，以乙氧基精细化学品、聚烯烃特种油品、橡塑制品、沥青制品、涂料油墨等为终端产品的上下游一体化产业集群。

▶ 产业链布局：围绕基础产业构建含生产制造、科技创新、生产生活服务一体化的“1511”的产业发​​展体系，即1个支柱产业(绿色石化产业)，5个主导产业(动力电池及新能源专用车、新材料产业、医药产业、高端装备产业、现代服务业)，1个新兴产业(氢能产业)，1个特色产业(文体旅游)。

▶ 重点项目：引进了德国巴斯夫、法国液化空气、日本阪田油墨、奥克化学、德纳新材料、佳化化学、辽宁东科等强链项目。

滨海新区产业集聚区

▶ 主导产业：突出发展绿色化工与氢能产业。

▶ 重点项目：建成了粤电博贺电厂、益海嘉里粮油及食品加工、道道全粮油加工、茂名港化工码头和仓储、博贺新港区公共管廊、10万吨级成品油码头、广港通用码头、东华能源液化烃码头、吉达港区公用管廊等项目。重点推进东华能源烷烃资源综合利用项目、茂名绿能项目、丙烯晴项目、30万吨原油码头、30万吨级航道、粤西LNG项目的建设。

高新区产业集聚区

【重点招商项目】

绿色化工、动力电池及新能源专用车、新材料、高端装备、医药、现代服务、氢能、文化旅游等产业项目

联系方式

联系人：邓绮思
联系电话：0668-2158076



滨海新区产业集聚区

【重点招商项目】

绿色化工、新材料、新能源、装备制造、能源电力、粮油加工、仓储物流、现代海洋

联系方式

联系人：麦彬
联系电话：0668-5331120

要素价格

区、县级市、经济功能区	用工标准		用地价格(元/平方米)		非居民用水价格(元/立方米)	
	最低工资标准(元/月)	非全日制小时最低工资标准(元/小时)	工业用地	商服用地	非居民用水	非居民用水污水处理费
茂南区	1620	16.1	市规划区： 一至四级分别为 689、497、380、310 郊区乡镇： 一至四级分别为 514、418、311、282	1201-1802	2.57	1.4
电白区	1620	16.1	295	930-1540	2.31	1.4
信宜市	1620	16.1	175-420	695-4150	2.04	1.4
高州市	1620	16.1	205-540	920-4200	2.2	1.4
化州市	1620	16.1	168/435	580/1905	2.27	1.4
茂名滨海新区	1620	16.1	259-689	822-4462	2.29	1.2
茂名高新区	1620	16.1	574.5	根据土地评估价格决定	2.29	1.4
水东湾新城	1620	16.1	288	1250	2.57	1.4

注：非居民用水包括工业、经营服务用水和行政事业单位用水、市政用水（环卫、绿化）、生态用水、消防用水等。

区、县级市、经济功能区	工业用电价格(分/千瓦时)	蒸汽价格(元/蒸吨)	用气价格(元/立方米)
	一般工商业用电	低压蒸汽 高压蒸汽	非居民用户 销售基准价格
茂南区	1. 2023年4月茂名市一般工商业代理购电用户平段电度电价如下： 不满1千伏74.156875 10（20）千伏71.656875 35千伏及以上69.156875 2. 代理购电用户电价每月变动，以供电企业公示为准。一般工商业峰谷分时电价按粤发改价格〔2021〕331号文执行。	0.5-1.6MPa： 约350-360元/蒸吨（税后） 2.5MPa： 约370-380元/蒸吨（税后） 4.0MPa： 约400元/蒸吨（税后）	5.26
电白区	不满1千伏：61.79 1-10千伏：59.29 35千伏及以上：56.79	在建	4.71
信宜市	不满1千伏：61.79 1-10千伏：59.29 35千伏及以上：56.79	/	5.47 （最高限价）
高州市	不满1千伏：61.79 1-10千伏：59.29 35千伏及以上：56.79	均价： 约350元/蒸吨（税后）	4.99 （基准价）
化州市	不满1千伏：61.79 1-10千伏：59.29 35千伏及以上：56.79	0.5-1.6Mpa： 约350元/蒸吨（税后）	6.31
茂名滨海新区	与茂南区一致	1.5MPa： 190元/蒸吨（税后）	/
茂名高新区	不满1千伏：61.79 1-10千伏：59.29 35千伏及以上：56.79	1.6MPa： 304元/蒸吨（税后） 3.8-4.0MPa： 326元/蒸吨（税后）	5.26
水东湾新城	不满1千伏：61.79 1-10千伏：59.29 35千伏及以上：56.79	/	5.26

政策支持

《关于印发〈茂名市促进工业经济平稳增长行动方案〉的通知》
(茂府办函〔2022〕121号)



《茂名市科学技术局关于印发〈茂名市科技企业孵化器认定和管理办法〉的通知》
(茂科规〔2021〕3号)



《茂名市科学技术局关于印发〈茂名市新型研发机构管理的暂行办法〉的通知》
(茂科规〔2021〕2号)



《关于印发〈茂名市人力资源和社会保障局茂名市财政局茂名市金融工作局中国人民银行茂名市中心支行关于茂名市创业担保贷款担保基金和贴息资金管理办法〉的通知》
(茂人社规〔2019〕3号)



《茂名市人民政府关于印发〈茂名市进一步扩大对外开放积极利用外资若干措施(修订版)〉的通知》
(茂府规〔2020〕5号)



《广东省人民政府关于印发广东省加快先进制造业项目投资建设若干政策措施的通知》
(粤府〔2021〕21号)



《广东省发展改革委关于降低我省一般工商业电价有关事项的通知》
(粤发改价格〔2019〕191号)



服务机构

部门	电话	邮箱
茂名市商务局	0668-2873833	Tzk2873833@163.com
茂名市投资促进中心 (市招商委员会办公室)	0668-2989303	mmzsb@maoming.gov.cn
茂南区投资促进中心 (区招商委员会办公室)	0668-2286209	mninpcmail@163.com
电白区投资促进中心	0668-5505919	dbtczx@163.com
信宜市投资促进中心	0668-8869979	xyzs8869979@163.com
高州市招商委员会办公室	0668-6668999	gzzsb6668999@163.com
化州市招商委员会办公室	0668-7331678	H7373556@163.com
滨海新区经济发展局	0668-5331120	mm2156856@126.com
高新区投资促进局	0668-2158076	mmgxqdwzhj@163.com
水东湾新城行政服务局	0668-2538909	wwwwwwking@163.com

投资茂名
就是投资未来

面朝大海
春暖花开

